



Il marchio  
dei professionisti

www.rsa-fr.com



### SPECIFICHE

- Repulsore oleopneumatico a retromarcia automatica
- Basculamento con pistone a gas
- Basculamento idraulico
- Pianale basculante zincato con cornice di contenimento
- Assali con corpo zincato
- Ruotino d'appoggio telescopico
- Segnaletica con fanali monoblocco incastrati e protetti



### OPZIONI

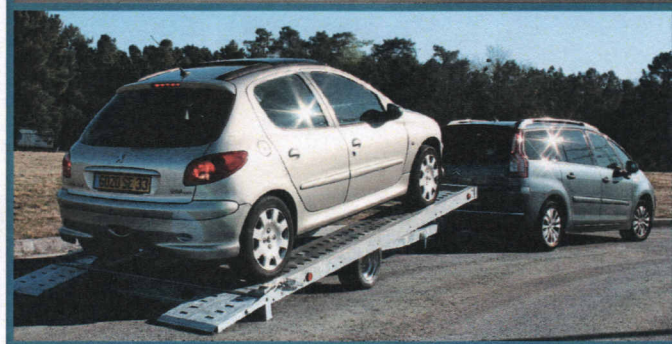
- Sponde grigliate h=0,7 m
- Rampa di carico
- Sponde in acciaio h=0,335 m + rampa di carico
- Supporto argano + argano
- Rollbar + argano
- Pianale integrale + argano (RVX)
- Cunei ferma ruota
- Rampe per auto ribassate
- Ruota di scorta con supporto



**RJX**



**RVX**



Caratteristiche generali				Opzioni										
	P.T.A.C.	Carico Utile	Ruote	Basculamento			Sponde grigliate h=0,7 m	Rampa di carico	Sponde + Rampa di Carico	Porta argano + argano	Rollbar + argano	Pianale integrale + Rollbar (RVX)	Cunei ferma ruota	Rampe per veicoli ribassati
				/S Standard	/VG Pist. Gas	/VH* Idraulico								
<b>RJX</b>	<b>Pianale multi-uso</b>													
	<b>1 asse - Pianale 3,71 x 1,82</b>													
<b>RJX151S</b>	1500 / 1200 / 950 / 750	1060	195/55 R 10	•	•	•	•	•	•	•	•	Legno (serie)	-	•
	<b>2 assi - Pianale 3,71 x 1,82</b>													
<b>RJX182S</b>	1800/1500/1300/1100/950	1340	195/55 R 10	-	•	•	•	•	•	•	•	Legno (serie)	-	•
<b>RVX</b>	<b>Porta auto - 2 rampe di carico di serie (salvo con rampa completa)</b>													
	<b>1 asse - Pianale 3,71 x 1,82</b>													
<b>RVX151S</b>	1500 / 1200 / 950 / 750	1110	195/55 R 10	•	•	•	-	•	-	•	•	•	•	•
	<b>2 assi - Pianale 3,71 x 1,82</b>													
<b>RVX182S</b>	1800/1500/1300/1100/950	1350	195/55 R 10	-	•	•	-	•	-	•	•	•	•	•
	<b>2 assi - Pianale 4,31 x 1,97</b>													
<b>RVX283S</b>	2800/2500/2000/1700/1500	2120	195/55 R 10	-	•	•	-	•	-	•	•	•	•	•
Versione standard - Dedurre equipaggiamento e opzioni: argano, sponde, basculamento... *Raccomandato per un uso professionale														

Come definire un codice



Esempio

- RJX151S/S** = P.T.A.C. 1500 kg / Basculamento standard
- RJX182S/VG** = P.T.A.C. 1800 kg / Basculamento pistone a gas
- RVX283S/VH** = P.T.A.C. 2800 kg / Basculamento idraulico

Esiste anche con  
ruote esterne  
(JX - VTX - VX)

